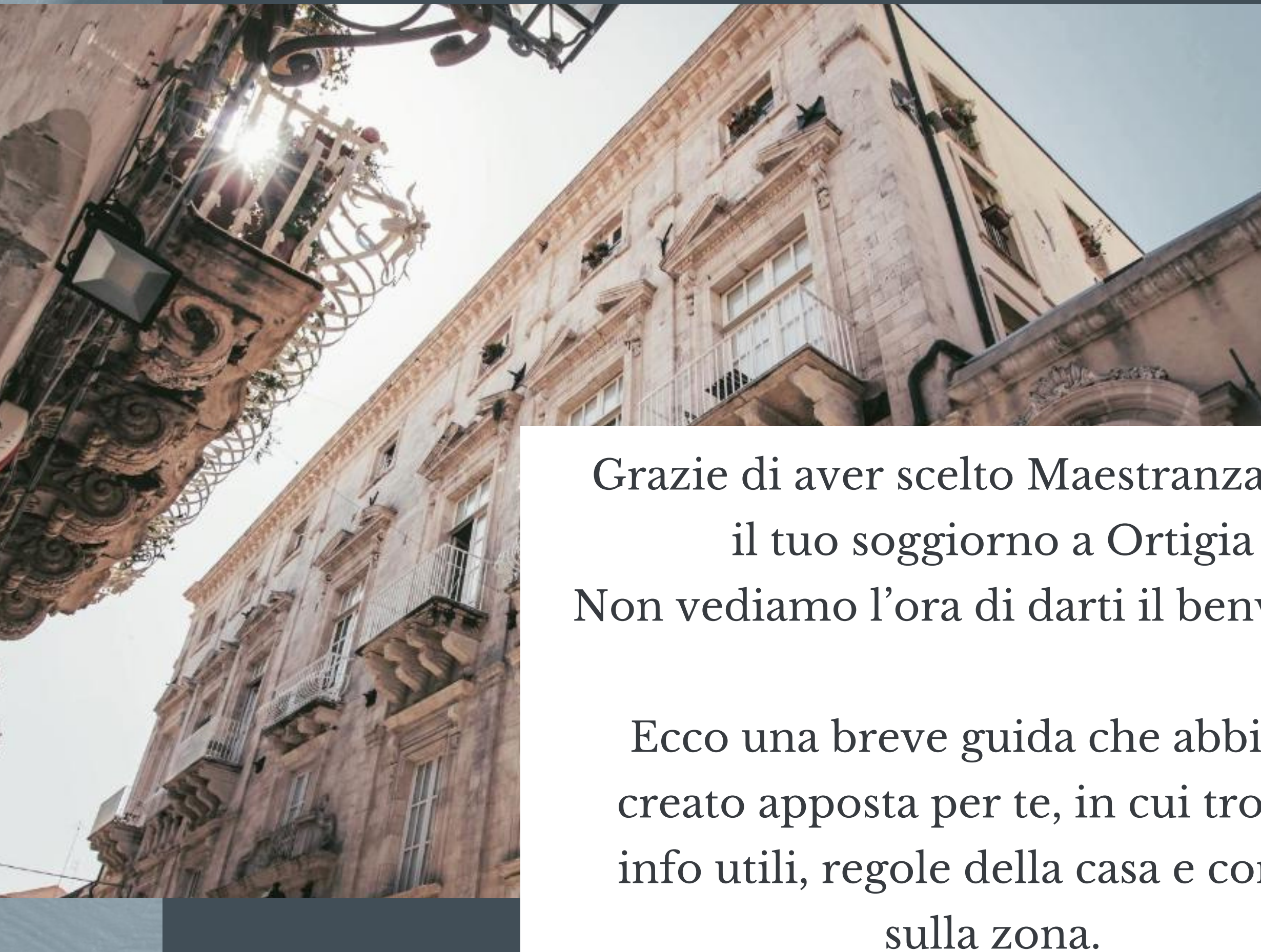




BED & BROS

MAESTRANZA 72

Ortigia (SR) - Via Della Maestranza, 72
Scala A - Secondo piano



Grazie di aver scelto Maestranza72 per
il tuo soggiorno a Ortigia
Non vediamo l'ora di darti il benvenuto!

Ecco una breve guida che abbiamo
creato apposta per te, in cui troverai
info utili, regole della casa e consigli
sulla zona.

BUONA PERMANENZA !

Alice e Max

www.bedandbros.it



INFORMAZIONI PRIMARIE



Host

Alice & Max - Whatsapp
+393456093763 Alice (ENG - SPA)
+393479561751 Max (ITA - ENG)
booking@bedandbros.it

Prima dell'arrivo

La copia di un documento di identità di ciascun ospite (bambini inclusi) deve essere inviata via mail o whatsapp prima del check-in. In alternativa potete comunicarci le seguenti informazioni:

- nome e cognome
- luogo e data di nascita
- tipo e numero di documento

OBBLIGATORIO per soggiornare e per ricevere il codice di accesso

Check in

- Dalle 15.00 a mezzanotte
- Self check con codice
- Riceverai il codice alle 15.00 o prima se l'appartamento è pronto in anticipo
- Deposito bagagli disponibile su richiestadalle 12.00

Regole della casa

- Vietato fumare e organizzare feste/eventi
- Orario di silenzio (23.00-7.00)
- Tutte le richieste speciali vanno comunicate con almeno un giorno di anticipo (preferenze letti, culle ecc.)
- Gli ospiti non registrati non possono pernottare in struttura

Check out

- Entro e non oltre le 10.30
- Lasciare in casa la tassa di soggiorno obbligatoria (1,50€ per persona a notte - bambini 0-10 anni esenti)
- Lasciare la spazzatura in casa
- Spegnerne tutte le luci e i condizionatori
- Lasciare una chiave in casa e l'altra nella cassetta esterna

Extra

- Culla e seggiolone € 15,00
- Animali (cani di piccola taglia) € 20,00
- Divano letto singolo € 15,00 a soggiorno
- Divano letto matr. € 20,00 a soggiorno
- Set asciugamani aggiuntivo € 6,00
- Pulizie aggiuntive € 10/ora

ISTRUZIONI DI ACCESSO

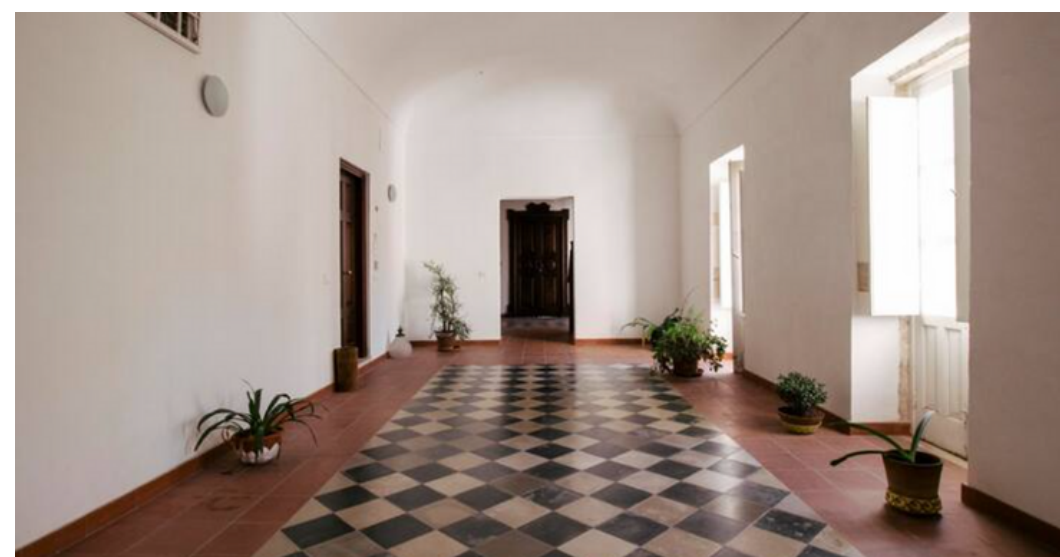
Una volta arrivati in Via della Maestranza 72, accedete al cortile del palazzo e andate alla scala A, entrando sulla destra



Se il cancello in ferro è chiuso, basta tirare la levetta posta dietro la serratura. La chiave non serve.



Il vostro appartamento è al secondo piano. Potete riconoscerlo dal nome e dal numero scritto sulla porta



Le chiavi si trovano all'interno della box bianca. Inserite il codice che avete ricevuto e tirate la levetta nera verso il basso



In caso di perdita o danneggiamento delle chiavi, ve ne daremo una di emergenza. € 20 saranno addebitati in contanti al momento della consegna.



MUOVERSI IN ZONA

ZTL (zona a traffico limitato)

Ortigia è una zona ZTL. Non si può parcheggiare lungo la strada. Potete accedere per scaricare i bagagli solo quando la ZTL è spenta o se prenotate il parcheggio privato.

LA ZTL E' SPENTA (semaforo verde):

- **Dal Lunedì al Venerdì dalle 6.00 alle 19.00**
- **Il Sabato dalle 6.00 alle 16.00**
- **La Domenica e i festivi dalle 7.00 alle 11.00**

Parcheggi

Parcheggio pubblico **TALETE**

€15 per 24 ore (easypark disponibile)

Non serve prenotazione

Pass ZTL non disponibile

10 minuti a piedi da casa

Parcheggio privato **AUTORIMESSA G.LA**

MESA - Via dei Mergulensi, 14

€ 20/25 in base alle dimensioni dell'auto.

Da prenotare con anticipo chiamando il seguente numero **09311965516**

Pass ZTL incluso

4 minuti a piedi da casa

Parcheggi gratuito solo fuori Ortigia

- Porto piccolo (consigliato)

Transfer privato aeroporto

Il transfer privato da/per l'aeroporto di Catania costa:

- € 110,00 a tratta - 2 persone
- € 130,00 a tratta - fino a 4 persone
- € 150 a tratta - fino a 7 persone

Per altre destinazioni, potete contattare direttamente l'autista al 3281929124 (ANDREA)

Treni e Autobus

Le stazioni di treni e bus di Siracusa si trovano a circa 17 minuti a piedi da casa, a 100 metri l'una dall'altra.

- Per i treni, consultare www.trenitalia.it
- Per i bus Aeroporto/Siracusa, consultare www.interbus.it
- Per altri collegamenti (città e zone balneari), consultare www.saistrasporti.it e www.aziendasicilianatrasporti.it

I NOSTRI CONSIGLI

*I MIGLIORI RISTORANTI E LUOGHI DI
INTERESSE DELLA ZONA*

RISTORANTI

- MOON (vegano)
- LA LISCA (pesce)
- L'ISOLETTA (trattoria tipica)
- CORTILE SPIRITO SANTO (stellato)
- LE VIN DE L'ASSASSIN (fusion)
- DAVE' (confortevole ed elegante)
- BURGIO (da provare i "taglieri")
- LA LATTERIA MAMMA LABICA (fuori dai ponti di Ortigia)
- ANIMA E CORE PIZZERIA (pizza)

VINO E COCKTAILS

- SOLARIA (enoteca)
- CORTILE VERGA (miglior location)
- BARCOLLO (ottimi cocktails)
- POPPY'S BAR (alta qualità fuori dai ponti)

COLAZIONE E ALTRO

- VIOLA BAKERY (colazione - spazio di co-working)
- IRMA LA DOLCE (colazione - biologico)
- MIDOLO (migliori arancini- fuori dai ponti)

SPIAGGE

- CALA ROSSA (Ortigia)
- PILLIRINA
- FONTANE BIANCHE
- ARENELLA
- GELSOMINETO
- RISERVA DI VENDICARI
- SAN LORENZO
- CARRATOIS

GITE FUORI PORTA

- PARCO ARCHEOLOGICO SIRACUSA
- NOTO e MARZAMEMI
- MODICA
- ISPICA E SCICLI
- RAGUSA IBLA
- MOUNT ETNA

CONSIGLI DA LOCAL

- Ogni domenica mattina non perdetevi il mercato dell'antiquariato di Santa Lucia a Siracusa.
- LA BARCA ORTIGIA è una barca con ponte coperto e scoperto attraccata al porto della Marina. Fantastica per bere, pranzare, lavorare da remoto e godersi un aperitivo con musica live a bordo!

MANUALE DELLA CASA

ELETTRODOMESTICI, Q&A E
CONTATTI DI EMERGENZA

PIANO A INDUZIONE - “LO”

Per favore utilizzate solo le pentole che trovate in casa, ovvero quelle specifiche per l'induzione.

Se la piastra non funziona e leggete il simbolo “**Lo**”, significa che è bloccata. Premete il tasto ON/OFF finché non sentite un bip. Utilizzate poi la piastra normalmente.

ACQUA CALDA

L'acqua calda è limitata dai boiler. Una volta utilizzata tutta, aspettate circa 15 minuti perché il boiler si ricarichi.

Normalmente potete fare 3 docce veloci di fila

MOKA E RIDUTTORE

Per utilizzare la moka sul piano a induzione, è necessario prima posizionare il riduttore tondo (presente in cucina) sulla piastra scelta. Appoggiate la moka su di esso e usate la piastra normalmente.

SPAZZATURA

Per favore non gettate la spazzatura nei mastelli condominiali e non lasciatela nell'androne. Scriveteci per concordare il ritiro con il nostro staff. Trovate queste informazioni anche nella cornice in cucina.

NUMERI DI EMERGENZA

- POLIZIA - 113
- VIGILI DEL FUOCO - 115
- EMERGENZE MEDICHE - 118
- CARABINIERI - 112

GRAZIE DI ESSERE STATI CON NOI

SPERIAMO DI ACCOGLIERVI NUOVAMENTE IN FUTURO



La vostra opinione è importante e di grande aiuto per noi e lo staff

Se avete passato un buon soggiorno, non dimenticatevi di scrivere una recensione :)

Speriamo vi siate sentiti come a casa



GRAZIE

www.bedandbros.it